

### Gårdbutikken Grantoftegaard

Pederstrupvej 69  
2750 Ballerup  
Tlf. 44 77 36 96

### Åbningstider

Mandag-onsdag: 8.30-14.30  
Torsdag-fredag: 8.30-17.30  
Fra maj til 23. december desuden  
åbent søndag fra 10.00-15.30

### Traktørstedet

Maj-september  
Mandag-fredag: 11.00-15.00  
Søndag: 11.00-15.00

### Gratis kaperkørsel

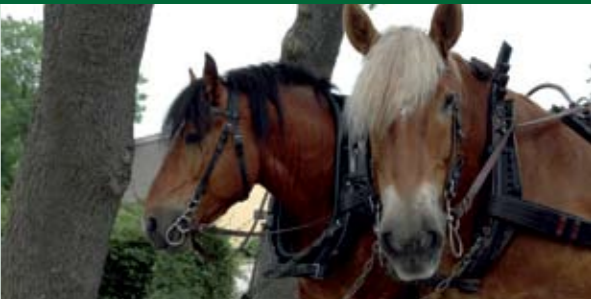
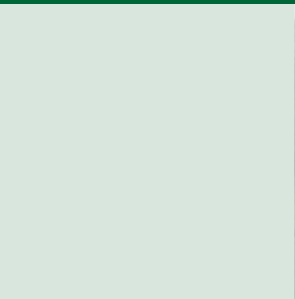
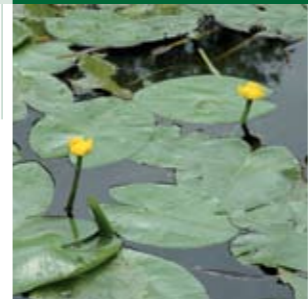
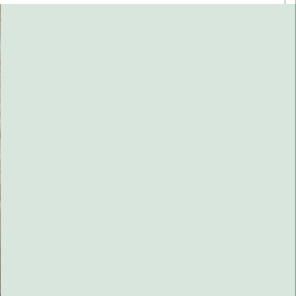
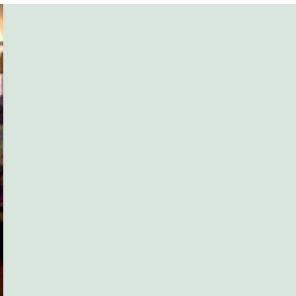
Tirsdag og onsdag: 10.00-13.00

Folde og stalde åbne for besøg hele året fra 8.00-14.00  
Du kan læse meget mere om gårdbutikken og  
Grantoftegaards mange aktiviteter på hjemmesiden  
[www.grantoftegaard.dk](http://www.grantoftegaard.dk)  
mail: [grantoftegaard@grantoftegaard.dk](mailto:grantoftegaard@grantoftegaard.dk)



# Grantoftegaard

Gårdbutik



## ”Vi handler med holdninger Grantoftegaard – døren til en bæredygtig verden”

### En grøn oase

Det varer sjældent under fem minutter at handle i gårdbutikken på Grantoftegaard. For vi nøjes ikke med at sælge friske økologiske fødevarer. Hos os får du de gode historier med i købet. Vi fortæller gerne og længe om de mange fordele

ved vores bæredygtige produktion af grøntsager, kød og pålæg uden E-numre. Grantoftegaard ligger som en lille grøn oase i det idylliske landbymiljø i Pederstrup kun 18 km fra Rådhuspladsen og et kvarters gang fra Ballerup station. Aktuelt varetager gården driften af 730

ha med agerbrug og naturpleje med dyr. Landbruget har været drevet økologisk siden 1991, og økologi er i dag en indarbejdet tankegang i alle tiltag på Fonden Grantoftegaards virksomhed.

### Det rene vand

Økologi er komprodukter og grøntsager uden sprøjtemidler, gode forhold for husdyrene og omtanke for natur og miljø. Når du handler hos os, er du med til at sikre sjællændeme rent drikkevand. Ud over dagens høst af friske grøntsager



### Åbne marker og stalde

Det driftige landbrug med egnsmuseet som nabo er desuden rammen om en stor besøgsvirksomhed, som hvert år tiltrækker mange gæster.

Fra det gamle gadekær snor vejen sig op til staldbygninger forbi folde med dyr. Et af de sikre hit er en guidet tur i hestevogn eller at se fårene blive malket, før mælken fragtes til Osted Mejeri, hvor den laves til ost.

Melder sulten sig undervejs, er der mulighed for at slå sig ned på Traktørstedet og smage på vores specialiteter og nyde en økologisk frokost i smukke omgivelser.

”Vi formidler både  
økologi og holdninger”

### Hvor land og by mødes

Placeret i grænselandet mellem storbyen og det åbne land fungerer Gårdbutikken som en åben dør til alle de øvrige aktiviteter under Fonden Grantoftegaard. Landbruget er desuden fundamentet for fondens øko-soziale virksomhed, som i tæt samarbejde med Ballerup og omegns kommuner tilbyder særlige arbejdspladser og uddannelser til kommunernes borgere.

lige fra marken, fersk og frosset kød samt diverse mejeriprodukter sælger vi forskellige kolonialvarer, naturlige hudplejeprodukter og rengøringsmidler uden tilsætningsstoffer.

Uden for gårdbutikkens åbningstid kan du hente grøntsager i vores døgnåbne stadesalg.



”At handle hos os er en helt anden  
oplevelse end at gå i Netto”